

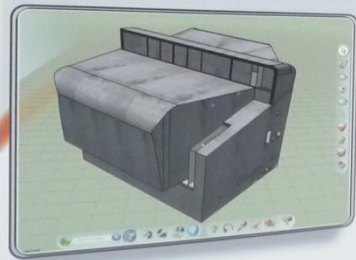


BOUTIQUES
RESTAURANTS
&
CAFÉS
↑

LOUVRE
ENTRÉE
MUSEE
DU LOUVRE →

MA PIERRE À L'ÉDIFICE 2009

Le Jury réuni le mercredi 16 septembre 2009 à Vélizy, a décerné le
PRIX CRÉATIVITÉ & CULTURE
au groupe d'élèves du Collège Victor Hugo de Nevers (58)
pour l'étude et la modélisation de l'Eglise Sainte-Bernadette du Banlay



"Le projet témoigne d'une originalité particulière dans le choix de l'édifice, témoin de l'art contemporain. Sa réalisation a fait preuve d'une grande maîtrise dans la modélisation géométrique et d'une recherche approfondie reflétée dans le dossier pédagogique. L'ensemble propose une approche pluridisciplinaire significative."

Le Jury

